

# Аренда складских помещений класса А+ в Москве Киевское шоссе, 4 км. от МКАД



# ОПИСАНИЕ И МЕСТОПОЛОЖЕНИЕ

Общая площадь складского комплекса составляет 32 000 кв. м.

Вакантные площади складского комплекса представляют собой отдельный блок 15 000 кв.м. включая складские площади, в том числе мезонин, и офисные помещения .

Здание введено в эксплуатацию в IV-м квартале 2013 г.

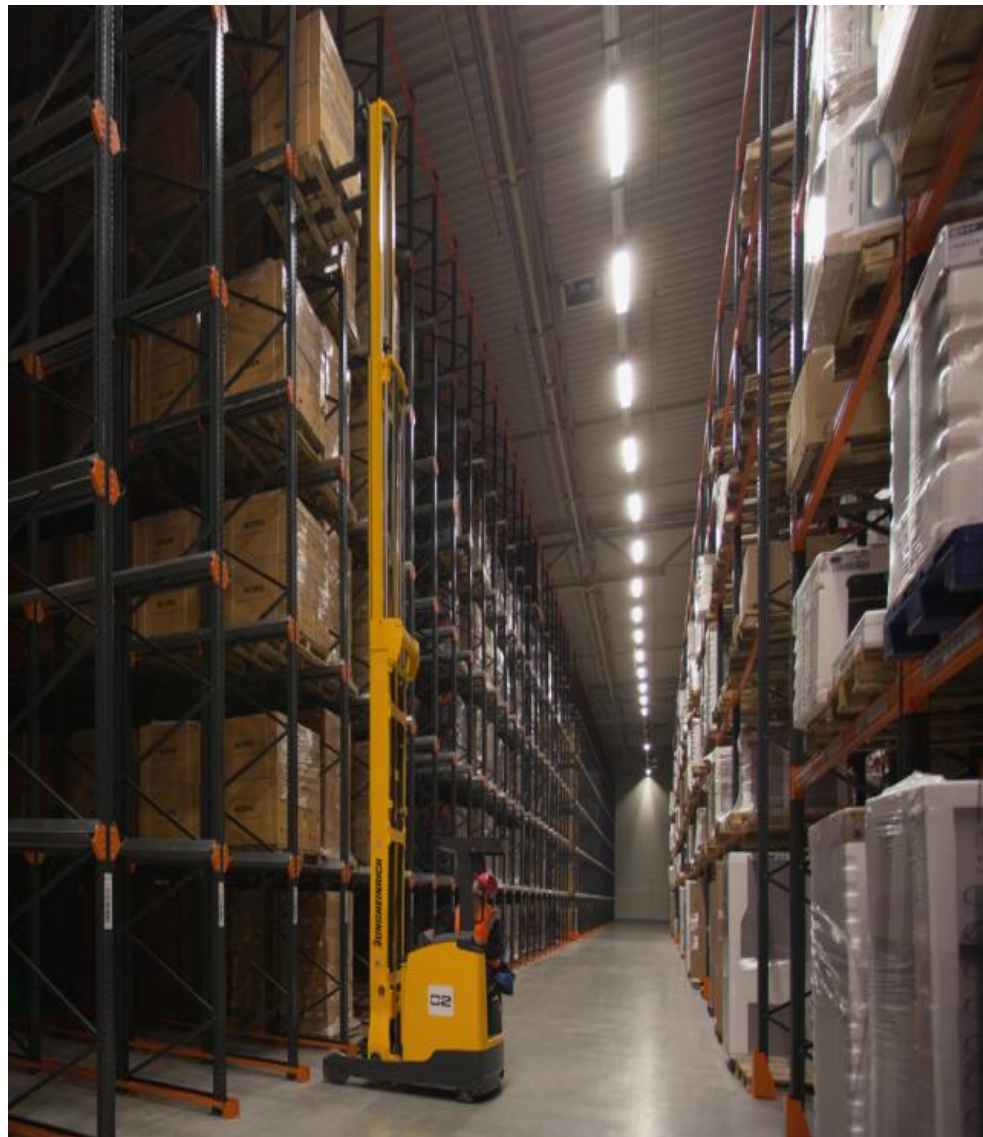
Складской комплекс расположен в районе деревни Румянцево (территория новой Москвы) Киевское шоссе, 4 км. от МКАД.

Уникальное расположение позволит оптимально организовать логистику как для Москвы, так и для регионов.



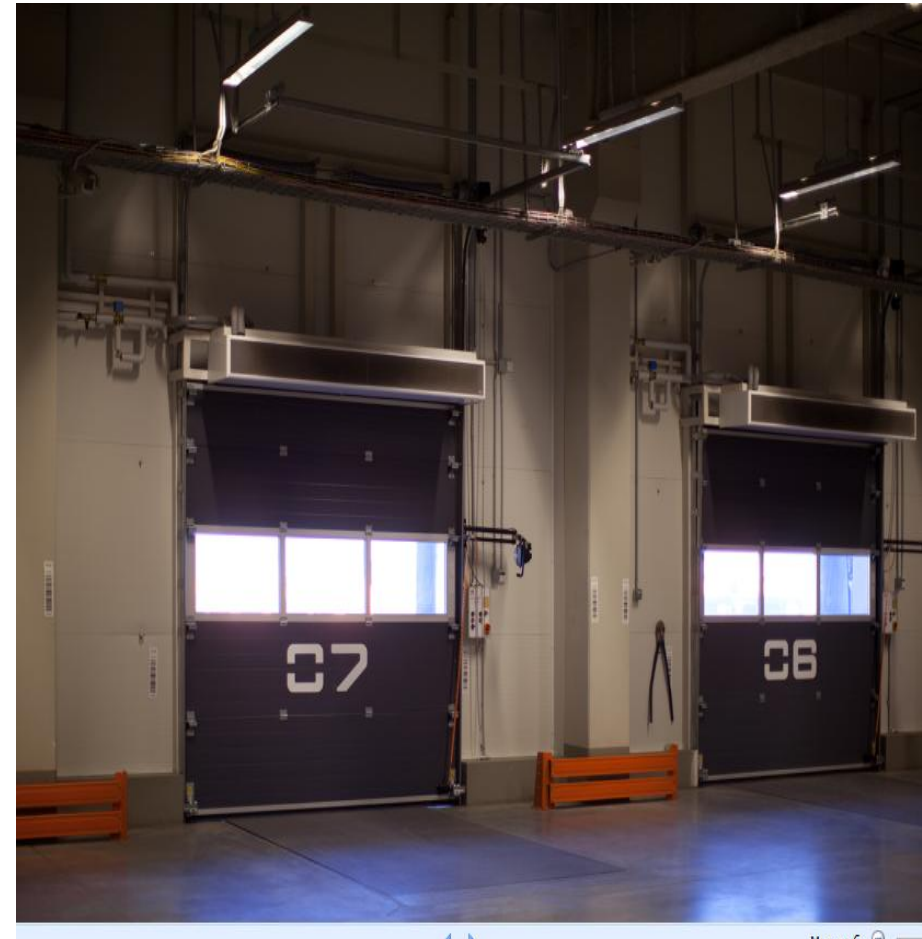
# КЛЮЧЕВЫЕ ПАРАМЕТРЫ и конкурентные преимущества

- ✓ Строительство склада, поставка и монтаж оборудования выполнялись западными подрядчиками и поставщиками.
- ✓ Голландская технология наливных полов – одна из лучших в Европе. Максимальная нагрузка в зоне склада - 9 тонн на кв.м. , в зоне разгрузки – 12 тонн на кв.м.
- ✓ Рабочая высота потолков – 14,5 м позволяет устанавливать максимальное количество ярусов для хранения товара, оптимизируя используемое пространство.
- ✓ Помещение полностью оборудовано высококачественной системой стеллажного хранения KIFATO. Износ 1 год, состояние идеальное, максимальная комплектация. Всего 19 380 паллето-мест.
- ✓ Складской комплекс имеет собственную котельную, что позволяет выдерживать температурный режим хранения – не менее 16 °С.
- ✓ Все строительные элементы здания имеют высокие качественные характеристики, значительно превосходящие стандартные технологии. Сендвич - панели сделаны из металлста - 0,7мм. (стандарт – 0,5 мм), толщина утеплителя внутри сендвич-панели 15 мм. (стандарт – 10-12 мм.). Усиленная теплоизоляция позволяет значительно экономить расходы на коммунальные услуги.
- ✓ Шаг колонн – 17x24, что оптимально для установки фронтальных стеллажей (стандарт - 12м x24м).
- ✓ Применены немецкие энергосберегающие технологии при проектировании освещения (Fagerhult) и отопления здания, позволяющие существенно экономить энергоресурсы.



Площадь 1-го этажа, включая зону экспедиции и вспомогательные помещения, 12 160 кв.м.

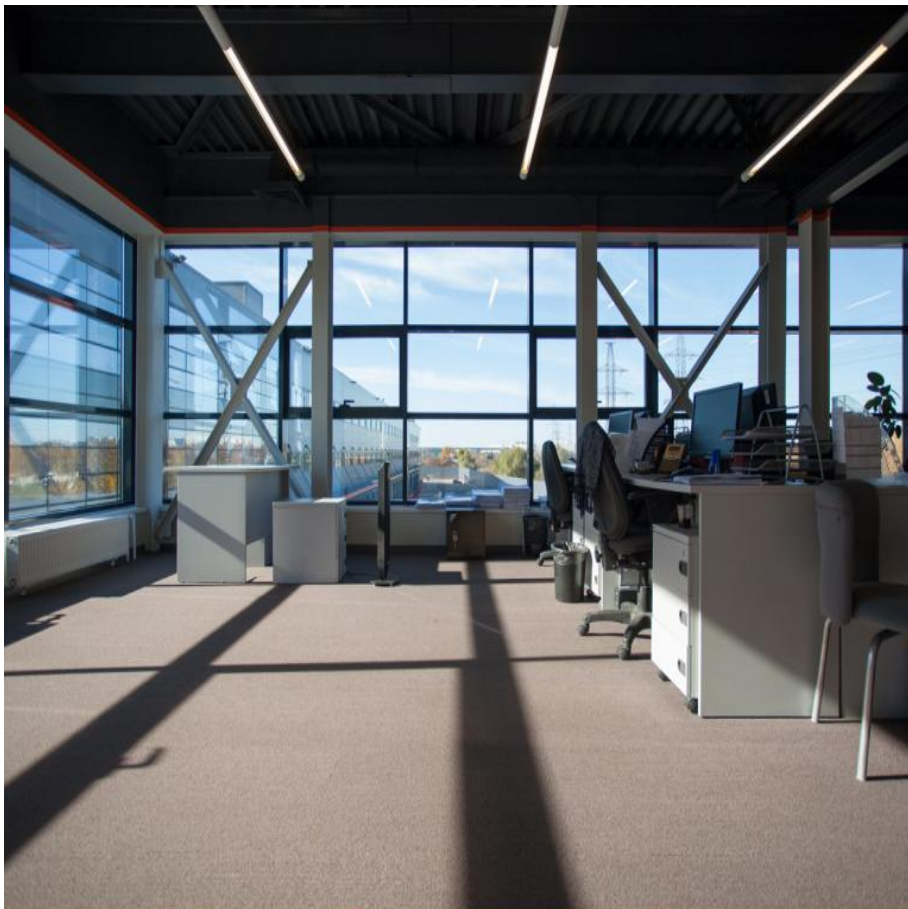
В зоне экспедиции – 13 разгрузочных окон. 1 ворота на 960м<sup>2</sup> площади. Установлено голландское оборудование компании Loading System, что обеспечивает высокое качество, высокий производственный ресурс и безотказность в эксплуатации. Доклевеллер может опускаться на отметку 90см от земли. Зарядное помещение на 10 аккумуляторных батарей.



Общая площадь офисных помещений, расположенных равными блоками  
на 1-м, 2-м и 3-м этажах  
385 кв.м



Офисные помещения передаются арендатору с высококачественной отделкой, без мебели. Помещения офисов имеют правильную квадратную форму, без перегородок. Панорамное остекление. Высота потолков – 4,2 м.



Над зоной разгрузки расположен мезонин.

Площадь мезонина 2-го этажа – 1 085 кв.м.

Площадь мезонина 3-го этажа – 1 178 кв.м.

2-й и 3-й этажи мезонина отделены от основного склада противопожарной стеной, которая позволяет использовать мезонины как под склады, так и под офисы.

Высота потолков – 4,2 м., наливные полы с нагрузкой 600 кг. на кв.м.

